



I.C. M. Navarra Imperia - I.C. Taggia - I.I.S. "E. Ruffini - D. Aicardi" Fregene -  
 I.C. "Andrea Doria" Vellecroce - I.C. "Roccaporgo-Menza" Latina -  
 I.I.S. "San Benedetto" Latina - I.C. "Navarra di Sicilia" Messina -  
 I.I.S. "Il Tagliamento" Spilimbergo - I.C. "Uruguay" Roma - I.I.S. "N. Pellegrini" Sassari -  
 I.C. "Acafofina Dante" Taranto - I.C. "C. G. Viola" Taranto - I.T.C. "G. Garibaldi" Marsala -  
 I.C. "Sturzo-Sappori" Marsala - I.C. "L. Pirandello" Mazara del Vallo - I.C. "Su Planu" Selargius -  
 I.S. "Einaudi-Casarego-Gallini" Genova - I.C. Arenzano - I.C. Bussolle - Mgoneraga

unicef 

per ogni bambino



FOIST



uniss

UNIVERSITÀ DEGLI STUDI DI SASSARI

# Lost in Education

(2016-ADN-00210)

*Un progetto selezionato da Con i Bambini  
 nell'ambito del Fondo per il contrasto della  
 povertà educativa*

**Mazara del Vallo**

**29 maggio 2019**



**CON I BAMBINI**  
 IMPRESA SOCIALE



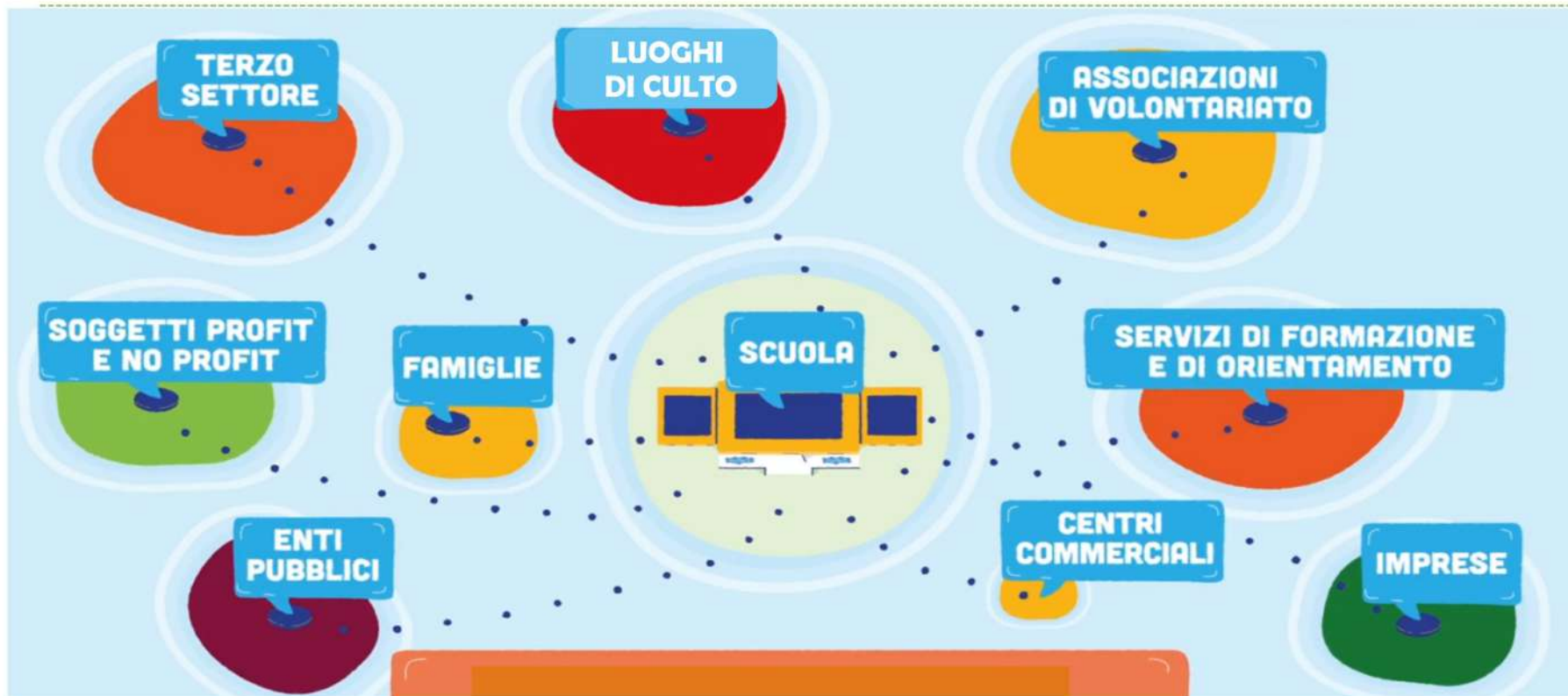
arciragazzi  
 Nazionale

Liguria Sicilia Taranto  
 Lombardia Lazio



I.C. Arenzano - I.C. "Roccapigna-Maenza" Latina - I.C. "Sturzo-Sappusi" Marsala - I.C. "L. Pirandello" Mazara del Vallo  
 I.C. Busalla - Miganago - I.C. "Novara di Sicilia" Messina - I.C. M. Novaro Imperia - I.C. "Uruguay" Roma  
 I.C. "Su Plana" Selargius - I.C. Taggia - I.C. "Acarofora Dante" Taranto - I.C. "C. G. Viola" Taranto - I.C. "Andrea Doria" Vallecrosia  
 I.S. "San Benedetto" Latina - I.I.S. "N. Pellegrini" Sassari - I.I.S. "Il Tagliamento" Spilimbergo - I.I.S. "E. Ruffini - D. Alcidi" Taggia  
 I.S. "Einaudi-Casareggi-Gallie" Genova - I.S.E. "De Nicola" Sesto San Giovanni - I.T.C. "G. Garibaldi" Marsala

# E con quali persone si fa la Mappa di Comunità?



con tutte le persone che vivono i luoghi e gli spazi LEGATI alla scuola

I.C. Arenzano - I.C. "Roccaporga-Maenza" Latina - I.C. "Sturzo-Sappusi" Marsala - I.C. "L. Pirandello" Mazara del Vallo  
 I.C. Busalla - Mignanego - I.C. "Novara di Sicilia" Messina - I.C. M. Novaro Imperia - I.C. "Uruguay" Roma  
 I.C. "Su Piero" Selargius - I.C. Taggia - I.C. "Acarofora Dante" Taranto - I.C. "C. G. Viola" Taranto - I.C. "Andrea Doria" Vallecrosia  
 I.I.S. "San Benedetto" Latina - I.I.S. "N. Pellegrini" Sassari - I.I.S. "Il Tagliamento" Spilimbergo - I.I.S. "E. Ruffini - D. Alcardi" Taggia  
 I.S. "Einaudi-Casareggi-Gallie" Genova - I.S.E. "De Nicola" Sesto San Giovanni - I.T.C. "G. Garibaldi" Marsala



# E perché la scuola si deve LEGARE con tutte queste persone ?

Ciò che noi ragazzi diventeremo da adulti sarà il prodotto delle risorse e delle opportunità che ci saranno offerte



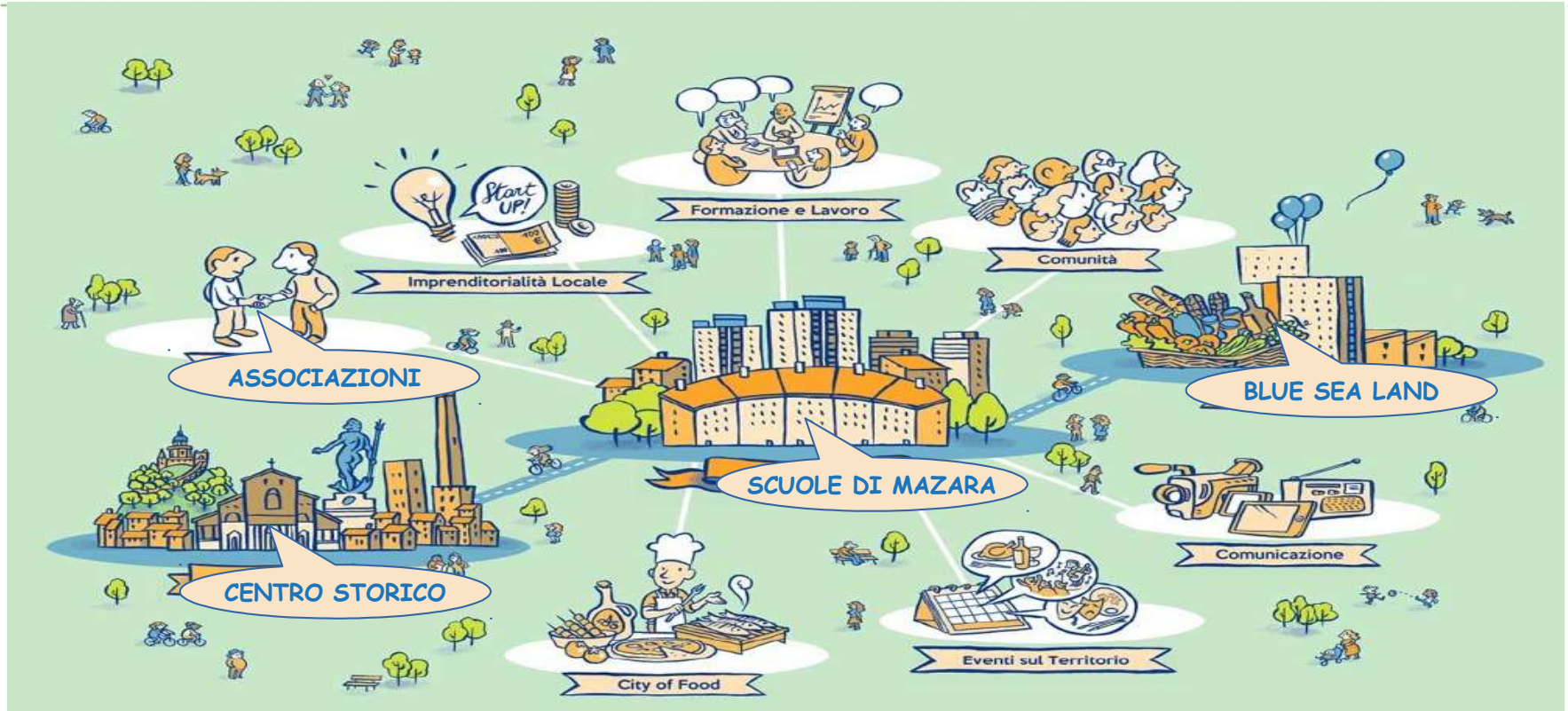
affinché ragazzi e ragazze abbiano le stesse opportunità e risorse



I.C. Arenzano - I.C. "Roccaporga-Maenza" Latina - I.C. "Sturzo-Sappusi" Marsala - I.C. "L. Pirandello" Mazara del Vallo  
I.C. Busalla - Mignanego - I.C. "Novara di Sicilia" Messina - I.C. M. Novaro Imperia - I.C. "Uruguay" Roma  
I.C. "Su Piero" Selargius - I.C. Taggia - I.C. "Acarofora Dante" Taranto - I.C. "C. G. Viola" Taranto - I.C. "Andrea Doria" Vallecrosia  
I.I.S. "San Benedetto" Latina - I.I.S. "N. Pellegrini" Sassari - I.I.S. "Il Tagliamento" Spallingerò - I.I.S. "E. Ruffini - D. Alcardi" Taggia  
I.S. "Einaudi-Casareggi-Gallie" Genova - I.S.E. "De Nicola" Sesto San Giovanni - I.T.C. "G. Garibaldi" Marsala



# E dove si possono realizzare le opportunità e trovare le risorse?



in tutti gli spazi e i luoghi di vita che i cittadini CONDIVIDONO!


 I.C. Arezzano - I.C. "Roccapurga-Maenza" Latina - I.C. "Starno-Sappusi" Marsala - I.C. "L. Pirandello" Mazara del Vallo  
 I.C. Busalla - Mignonego - I.C. "Novara di Sicilia" Messina - I.C. M. Novaro Imperia - I.C. "Uruguay" Roma  
 I.C. "San Florio" Selargius - I.C. Taggia - I.C. "Acarofora Dentis" Taranto - I.C. "C. G. Viola" Taranto - I.C. "Andrea Doria" Vallecrosia  
 I.I.S. "San Benedetto" Latina - I.I.S. "M. Peliccioli" Sassari - I.I.S. "Il Tagliamento" Spilimbergo - I.I.S. "E. Ruffini - D. Accardi" Taggia  
 I.S. "Einaudi-Casareggi-Gallieri" Genova - I.S.E. "De Nicola" Sesto San Giovanni - I.T.C. "G. Garibaldi" Marsala





T@gghi@moli con  
l'HASHTAG!



# #lostinmazara CONTEST FOTOGRAFICO

per rappresentare gli spazi e/o i luoghi che i cittadini condividono  
o desiderano condividere a Mazara... facciamo una o più foto  
della città e tagghiamo la pagina **@LOSTINMAZARA** su FB o su IG



I.C. Arenzano - I.C. "Roccapurga-Maenza" Latina - I.C. "Sturzo-Sappusi" Marsala - I.C. "L. Pirandello" Mazara del Vallo  
I.C. Busalla - Miganago - I.C. "Novara di Sicilia" Messina - I.C. M. Novaro Imperia - I.C. "Uruguay" Roma  
I.C. "Su Platano" Selargius - I.C. Taggia - I.C. "Acanfora Dante" Taranto - I.C. "C. G. Vieto" Taranto - I.C. "Andrea Doria" Vallecrosia  
I.I.S. "San Benedetto" Latina - I.I.S. "N. Pellegrini" Sassari - I.I.S. "B. Tagliarone" Spalingerbo - I.I.S. "E. Ruffini - D. Alcardi" Taggia  
I.S. "Einaudi-Casareggi-Gallini" Genova - I.S.E. "De Nicola" Sesto San Giovanni - I.T.C. "G. Garibaldi" Marsala



# Ma quanti LEGAMI ci sono a Mazara del Vallo?

Lo scopriremo insieme!

posta le tue foto taggando **@LOSTINMAZARA**

su Instagram oppure su Facebook

e scrivi un breve commento scegliendo uno fra questi hashtag:

## #incontro

*In questo posto si sta insieme agli altri o si sta soli? Ci sono iniziative o è un luogo abbandonato? È vietato a qualcuno stare lì? Ci sono confini, barriere o separazioni?*

## #confronto

*Questo posto si raggiunge a piedi? Si vede la natura? Si vede l'inquinamento? Come lo vorresti? È un posto dove si può vivere? Ci vive qualcuno? Può migliorare?*

## #racconto

*Chi frequenta questo posto? Che odore ha? Che suoni si sentono? Da quando esiste questo posto? E com'era prima? Ora ti piace di più oppure no?*





LOSTINMAZARA



## Regolamento

Le foto vanno postate entro il 15 settembre 2019;  
per partecipare è obbligatorio inserire il TAG

# @lostinmazara

relativo alle pagine FB o IG dedicate al contest.

Le foto con il maggior numero di **"MI PIACE"** saranno esposte  
durante il **"Blue Sea Land"** e durante la giornata di  
presentazione ufficiale del progetto **LiE**.

Le foto più apprezzate inoltre saranno stampate e donate  
alle Scuole, al Comune di Mazara e pubblicate sul sito  
dedicato al progetto dell'impresa sociale **CON I BAMBINI**.



I.C. Arenzano - I.C. "Roccapurga-Maenza" Latina - I.C. "Sturzo-Sappusi" Marsala - I.C. "Pirandello" Mazara del Vallo  
I.C. Busalla - Miganago - I.C. "Novara di Sicilia" Messina - I.C. M. Novaro Imperia - I.C. "Uruguay" Roma  
I.C. "Su Piero" Selargius - I.C. Taggia - I.C. "Acarofora Dante" Taranto - I.C. "C. G. Viola" Taranto - I.C. "Andrea Doria" Vallecrosia  
I.I.S. "San Benedetto" Latina - I.I.S. "N. Pellegrini" Sassari - I.I.S. "Il Tagliamento" Spilimbergo - I.I.S. "E. Ruffini - D. Alcardi" Taggia  
I.S. "Einaudi-Casareggi-Gallie" Genova - I.S.E. "De Nicola" Sesto San Giovanni - I.T.C. "G. Garibaldi" Marsala





# Quali foto rappresenteranno la Mappa di Comunità di Mazara del Vallo?

**Sta a voi ragazze e ragazzi,  
insieme ai vostri insegnanti, come scoprirlo!**



**COSTRUIRE COMUNITÀ  
EDUCANTI, INSIEME**

**ci vediamo a scuola a settembre!**



I.C. Arenzano - I.C. "Roccaporga-Maenza" Latina - I.C. "Sturzo-Sappusi" Marsala - I.C. "L. Pirandello" Mazara del Vallo  
I.C. Busalla - Mignanego - I.C. "Novara di Sicilia" Messina - I.C. M. Novaro Imperia - I.C. "Uruguay" Roma  
I.C. "Su Platano" Selargius - I.C. Taggia - I.C. "Acarofora Dante" Taranto - I.C. "C. G. Vieto" Taranto - I.C. "Andrea Doria" Vallecrosia  
I.I.S. "San Benedetto" Latina - I.I.S. "N. Pellegrini" Sassari - I.I.S. "Il Tagliamento" Spilimbergo - I.I.S. "E. Ruffini - D. Alcidi" Taggia  
I.S. "Einaudi-Casareggi-Galliei" Genova - I.S.E. "De Nicola" Sesto San Giovanni - I.T.C. "G. Garibaldi" Marsala

